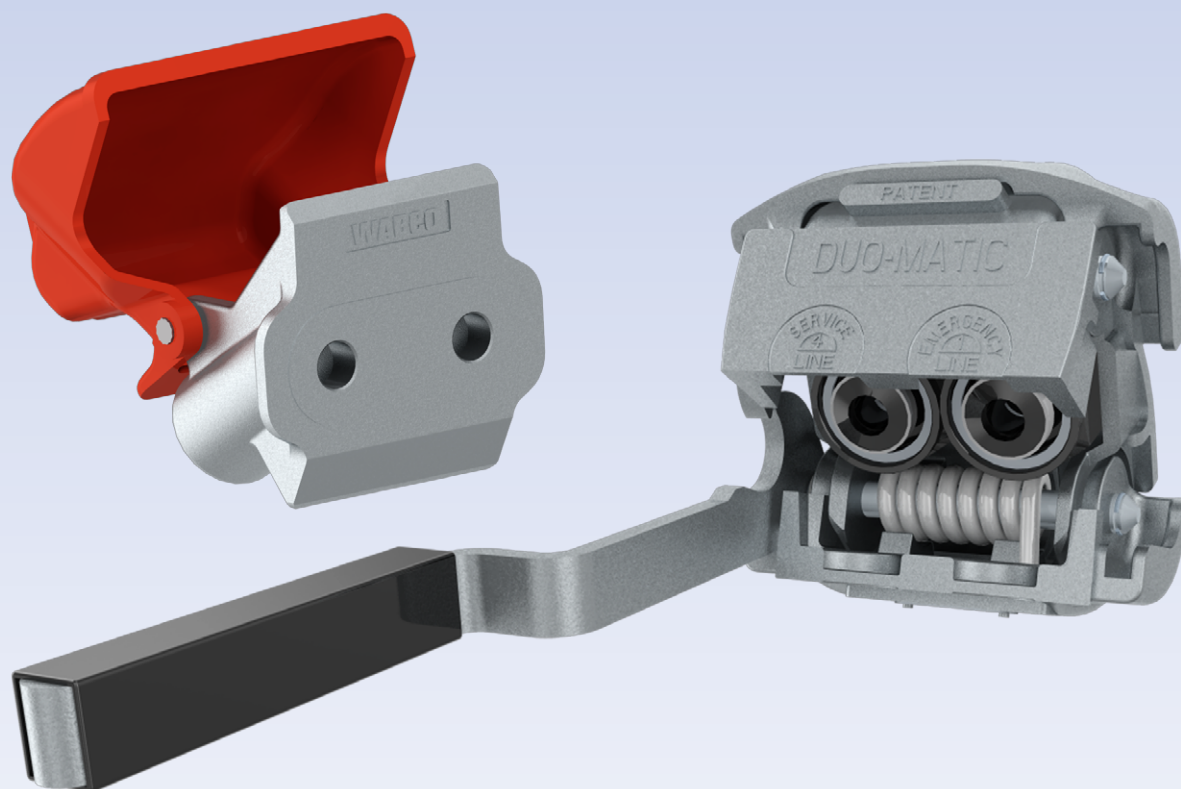


DUOMATIC™ SCHNELLKUPPLUNG

452 802 (MOTORWAGEN)
452 804 (ANHÄNGER)

ALLGEMEINE BETRIEBSERLAUBNIS (ABE)



WABCO

Ausgabe 1
Version 2 (07.2016)
815 020 038 3 (de)

Die Druckschrift unterliegt keinem Änderungsdienst.
Die aktuelle Version finden Sie unter folgendem Link
<http://www.wabco.info/i/60>



Allgemeine Hinweise

Urheber- und Markenrechtshinweis

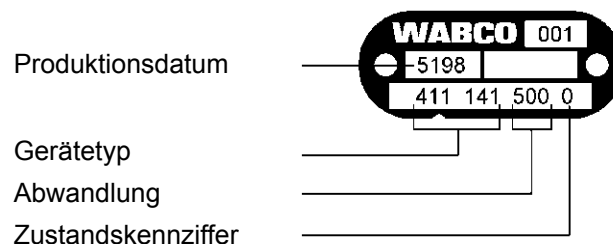
Der Inhalt, insbesondere technische Angaben, Beschreibungen und Bilder, entspricht dem aktuellen Stand bei Drucklegung und kann sich auch ohne vorherige Ankündigung ändern.

Dieses Werk, einschließlich all seiner Teile, insbesondere Texte und Bilder, ist urheberrechtlich geschützt. Die Nutzung oder Verwertung außerhalb der vertraglichen oder gesetzlichen Grenzen bedarf der Zustimmung der Rechteinhaberin. Alle Rechte vorbehalten.

Markenbezeichnungen, auch wenn diese nicht in jedem Fall als solche gekennzeichnet sind, unterliegen den Regeln des Marken- und Kennzeichenrechts.

Aufbau der WABCO Produktnummer

WABCO Produktnummern sind aus 10 Ziffern aufgebaut.



0 = Neugerät (Komplettgerät); 1 = Neugerät (Unterbaugruppe)
2 = Reparatursatz oder Unterbaugruppe; 4 = Einzelteil; 7 = Austauschgerät;
R = Reman

WABCO Service Partner

WABCO Service Partner – das Netzwerk, auf das Sie sich verlassen können. Über 2.000 Werkstätten höchster Qualität stehen Ihnen mit mehr als 6.000 spezialisierten Mechanikern zur Verfügung, die gemäß der hohen Standards von WABCO geschult wurden und unsere modernste Systemdiagnostik sowie unsere Services nutzen.

Ihr direkter Kontakt zu WABCO

Zusätzlich zu unseren Online Services stehen geschulte Mitarbeiter in unseren WABCO Kunden-Centern für Sie bereit, um Ihre technischen oder kaufmännischen Fragen umgehend zu beantworten.

Kontaktieren Sie uns, wenn Sie Unterstützung benötigen:



Hier finden Sie Ihren WABCO Partner:

<http://www.wabco-auto.com/en/how-to-find-us/contact/>



Kraftfahrt-Bundesamt

D-24932 Flensburg

Typzeichen: KBA 60597

Abnahmebestätigung nach §19 Absatz 3 StVZO.

Der ordnungsgemäße Anbau des Doppel-Kupplungskopfes Typ 452 802, des Genehmigungsinhabers WABCO Standard GmbH, D-30453 Hannover, an dem Fahrzeug:

Fahrzeughersteller

.....

Fahrzeugtyp

.....

Fahrzeug-Identifizierungsnummer

.....

wird hiermit bestätigt.

Daten für Fahrzeugpapiere (Ziffer 33, Bemerkungen)	
Ziffer	Bemerkungen

Ort, Datum, Stempel der abnehmenden Organisation, Unterschrift

.....



Kraftfahrt-Bundesamt

Fördestraße 16 D-2390 Flensburg

ABE Nr. 60597

ALLGEMEINE BETRIEBSERLAUBNIS (ABE)

nach § 22 in Verbindung mit § 20 Straßenverkehrs-Zulassungs-
Ordnung (StVZO) in der Fassung vom 28.09.1988 (BGBl I
S.1793)

Nummer der ABE: 60597

Gerät: Doppel-Kupplungskopf

Typ: 452 802

Inhaber der ABE WABCO Standard GmbH
3000 Hannover

und Hersteller WABCO Westinghouse AB
S-54070 Hova / Schweden

Für die obenbezeichneten reihenweise zu fertigenden oder
gefertigten Geräte wird diese Genehmigung mit folgender
Maßgabe erteilt:

Die genehmigte Einrichtung erhält das Typzeichen

KBA 60597

Dieses von Amts wegen zugeteilte Zeichen ist auf jedem Stück
der laufenden Fertigung in der vorstehenden Anordnung
dauerhaft und jederzeit von außen gut lesbar anzubringen.
Zeichen, die zu Verwechslungen mit einem amtlichen Typzeichen
Anlaß geben können, dürfen nicht angebracht werden.



Kraftfahrt-Bundesamt

Fördestraße 16 D-2390 Flensburg

ABE Nr. 60597

-2-

Mit dem zugeteilten Typzeichen dürfen Fahrzeugteile nur gekennzeichnet werden, wenn sie den Erlaubnisunterlagen in jeder Hinsicht entsprechen. Änderungen der Erzeugnisse sind nur mit ausdrücklicher Zustimmung des Kraftfahrt-Bundesamtes gestattet. Verstöße gegen diese Bestimmungen führen zum Widerruf der Erlaubnis und werden überdies strafrechtlich verfolgt.

Das Kraftfahrt-Bundesamt kann jederzeit die ordnungsgemäße Ausübung der durch die Allgemeine Betriebserlaubnis verliehenen Befugnisse, insbesondere die genehmigungsgerechte Fertigung, nachprüfen oder nachprüfen lassen.

Änderungen der Firmenbezeichnung, der Anschrift und der Fertigungsstätten sowie eines bei der Erteilung der Genehmigung benannten Zustellungsbevollmächtigten oder bevollmächtigten Vertreters sind unverzüglich dem Kraftfahrt-Bundesamt mitzuteilen.

Das Kraftfahrt-Bundesamt ist unverzüglich zu benachrichtigen, wenn die reihenweise Fertigung oder der Vertrieb der genehmigten Einrichtung innerhalb eines Jahres oder entgeltlich oder länger als ein Jahr eingestellt wird. Die Aufnahme der Fertigung oder des Vertriebs ist dann dem Kraftfahrt-Bundesamt unaufgefordert innerhalb eines Monats mitzuteilen.

Die mit der Erteilung der Allgemeinen Betriebserlaubnis verliehenen Befugnisse sind nicht übertragbar. Schutzrechte Dritter werden durch diese Genehmigung nicht berührt.

Die Allgemeine Betriebserlaubnis erlischt, wenn sie durch das Kraftfahrt-Bundesamt widerrufen wird oder der genehmigte Typ den Rechtsvorschriften nicht mehr entspricht. Der Widerruf kann ausgesprochen werden, wenn der Genehmigungsinhaber gegen die mit der Allgemeinen Betriebserlaubnis verbundenen Pflichten, auch soweit sie sich aus dem dieser Allgemeinen Betriebserlaubnis zugeordneten besonderen Bescheid ergeben, verstoßen hat, ferner wenn er sich als unzuverlässig erweist oder wenn sich herausstellt, daß die genehmigte Einrichtung den Erfordernissen der Verkehrssicherheit nicht mehr entspricht.

Bezüglich der Rechtsmittelbelehrung wird auf den besonderen Bescheid des Amtes zu dieser Allgemeinen Betriebserlaubnis verwiesen.

...



Kraftfahrt-Bundesamt

Fördestraße 16 D-2390 Flensburg

ABE Nr. 60597

-3-

Die Doppel-Kupplungsköpfe, Typ 452 802, Ausführungsbezeichnung 452 802 009 0 dürfen ausschließlich zum Anbau an den im Gutachten aufgeführten Kraftfahrzeugen unter den dort angegebenen Bedingungen feilgeboten werden.

In einer mitzuliefernden Anbauanweisung sind die Bezieher auf den eingeschränkten Verwendungsbereich und die beim Einbau einzuhalten- den Bedingungen hinzuweisen.

Der Einbau hat nach dieser Anweisung zu erfolgen.

An jedem Doppel-Kupplungskopf muß an der aus den Prüfunterlagen ersichtlichen Stelle gut lesbar und dauerhaft ein Fabrikschild angebracht sein, das außer der Gerätbezeichnung folgende Angaben enthält:

Hersteller:.....
Ausführungsbezeichnung.....
Typzeichen:.....

Im übrigen gelten die im beiliegenden Gutachten nebst Anlagen des Instituts für Fahrzeugtechnik -Technischer Dienst für Bremsanlagen- des Rheinisch-Westfälischen Technischen Überwachungs-Vereins e.V., Essen, vom 05.04.1993 festgehaltenen Angaben.

...



Kraftfahrt-Bundesamt

Fördestraße 16 D-2390 Flensburg

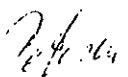
ABE Nr. 60597

-4-

Das zurückgegebene Muster ist so aufzubewahren, daß es noch fünf Jahre nach Erlöschen der ABE in zweifelsfreiem Zustand vorgewiesen werden kann.

Flensburg, den 18. Mai 1993
Im Auftrag
Vogtherr

Beglaubigt:


Verantwortungsstelle



Anlage:

1 Gutachten



Kraftfahrt-Bundesamt

D-24932 Flensburg

ABE Nr. 60597, Nachtrag I

ALLGEMEINE BETRIEBSERLAUBNIS (ABE)

nach § 22 in Verbindung mit § 20 Straßenverkehrs-Zulassungs-Ordnung (StVZO) in der Fassung vom 28.09.1988 (BGBl I S.1793)

Nummer der ABE: 60597, Nachtrag I

Gerät: Doppel-Kupplungskopf

Typ: 452 802

Inhaber der ABE WABCO Standard GmbH
D-30453 Hannover

Hersteller: WABCO Westinghouse AB
S-54070 Hova/Schweden

Für die obenbezeichneten reihenweise zu fertigenden oder gefertigten Geräte wird dieser Nachtrag mit folgender Maßgabe erteilt:

Die sich aus der Allgemeinen Betriebserlaubnis ergebenden Pflichten gelten sinngemäß auch für den Nachtrag. In den bisherigen Genehmigungsunterlagen treten die aus diesem Nachtrag ersichtlichen Änderungen bzw. Ergänzungen ein. Bezüglich der Rechtsmittelbelehrung wird auf den besonderen Bescheid des Amtes zu diesem Nachtrag verwiesen.

Gutachten

zur Erstellung einer Allgemeinen Betriebserlaubnis
Institut für Fahrzeugtechnik - Technischer Dienst für Bremsanlagen Blatt 1/2

Art des Fahrzeugteils: Doppel-Kupplungskopf
Typ: 452 802
Hersteller: Wabco Westinghouse Aktiebolag, S-54070 Hova

1 Technische Merkmale des Fahrzeugteils

- 1.1 Hersteller: Wabco Westinghouse Aktiebolag
S-54070 Hova
- 1.2 Art: Doppel-Kupplungskopf
- 1.3 Typ: 452 802
- 1.4 Typbezeichnung: 452 802 009 0
- 1.5 Handelsbezeichnung: DUO-MATIC
- 1.6 Verwendungsbereich: an Kraftfahrzeugen (ausgenommen Sattelzugmaschinen) mit pneumatischem Zweileitungs-Bremsanschluß zur Verbindung mit Doppel-Kupplungsköpfen Typ 452 804 desselben Herstellers
- 1.7 Funktionsbeschreibung und Montageanleitung: siehe Anlage 1
- 1.8 Hauptabmessungen und Kennzeichnung: siehe Anlage 2

2 Durchgeführte Prüfungen und Prüfergebnisse

- 2.1 Abmessungen der Doppel-Kupplungsköpfe: die in den Prüfunterlagen angegebenen Abmessungen werden eingehalten.

2.2 Festigkeitsprüfung

Geprüft wurden sechs Doppel-Kupplungsköpfe jeweils mit einem Prüfdruck von 12 bar und folgendem Lastwechselprogramm: gekuppelt (mit 452 804) 60000 bei Raumtemperatur (RT), 15000 bei 80 °C, 15000 bei -40 °C und 90000 bei RT sowie ungekuppelt 60000 bei RT, 15000 bei 80 °C, 15000 bei -40 °C und 67000 bei RT.

Nach der o. a. Prüfung wurden keine Beschädigungen festgestellt, die Kupplungsköpfe waren dicht und funktionsfähig.

- 2.3 Funktionsprüfung: nach 500maligem An- und Abkuppeln, Prüfdruck 8 bar, traten kein nennenswerter Verschleiß und keine Undichtigkeit auf.



Gutachten

zur Erteilung einer Allgemeinen Betriebserlaubnis
Institut für Fahrzeugtechnik - Technischer Dienst für Bremsanlagen Blatt 2/2

Art des Fahrzeugteils: Doppel-Kupplungskopf
Typ: 452 802
Hersteller: Wabco Westinghouse Aktiebolag, S-54070 Hova

- 2.4 Ansprech- und Schwelldauer, Fülldauer der Energiespeicher: Vergleichsmessungen im Modell einer Bremsanlage zwischen Doppel-Kupplungsköpfen und Kupplungsköpfen nach DIN ISO 1728 ergaben keine signifikanten Unterschiede.
- 2.5 Korrosionsprüfung: der Salzsprühtest nach DIN 50021 ergab nach einer Dauer von 6 Tagen keine Beanstandungen.
- 2.6 Stellungnahme des Fachausschuß Verkehr: keine unfallverhütungstechnischen Bedenken

3 Bemerkungen

- 3.1 Der Einbau der Doppel-Kupplungsköpfe ist gemäß beigefügter Montageanleitung vorzunehmen und bedarf im Verfahren gemäß § 19 (2) Straßenverkehrs-Zulassungs-Ordnung der Nachprüfung durch einen amtlich anerkannten Sachverständigen oder Prüfer für den Kraftfahrzeugverkehr; dabei ist ggf. die Ansprech- und Schwelldauer nachzumessen.

4 Prüfunterlagen

- / Anlage 1: Funktionsbeschreibung und Montageanleitung
 - / Anlage 2: Hauptabmessungen und Kennzeichnung
 - / Zeichnung Nr.452 802 009 0 mit Stückliste Nr. 452.802.009.0
 - / Zeichnung Nr.452 803 023 2 mit Stückliste Nr. 452.803.023.2
 - / Zeichnung Nr.899 504 400 2 mit Stückliste Nr. 899.504.400.2
- KBA-Schreiben 412-154.5 vom 05.02. und 06.09.1991 an den RWTÜV
Stellungnahme des FAV vom 22.02.93
Prüfmuster

5 Zusammenfassung

Die Doppel-Kupplungsköpfe Typ 452 802 genügen unter Berücksichtigung des Verwendungsbereichs nach 1.6 dieses Gutachtens den Anforderungen der Straßenverkehrs-Zulassungs-Ordnung (StVZO).

Gegen die Erteilung einer Allgemeinen Betriebserlaubnis nach § 22 StVZO bestehen keine technischen Bedenken.

Essen, 05. April 1993
KO 128.0
Kac/Ueb
- 412530/284

Anlagen (13 Blatt)



Typprüfstelle
Technischer Dienst für Bremsanlagen

Dipl.-Ing. Kaesler
Amtlich anerkannter Sachverständiger
für den Kraftfahrzeugverkehr

Gutachten

Nr. KO 128.1

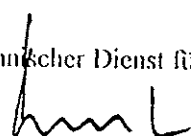
zur Erteilung eines Nachtrags zur Allgemeinen Betriebserlaubnis Nr. 60597

- | | | |
|---|---------------------------|--|
| 1 | Hersteller: | Wabco Westinghouse Aktiebolag
S-54070 Hova |
| 2 | Art: | Doppel-Kupplungskopf |
| 3 | Typ: | 452 802 |
| 4 | Gegenstand des Nachtrags: | Ergänzung der Montageanleitung für
Anhänger-Steuerventil mit sieben
Leistungsanschlüssen |
| 5 | Bemerkungen: | Die 4 entsprechende Ergänzung hat keinen
Einfluß auf die bisherigen Prüfergebnisse. |
| 6 | Prüfunterlagen: | Allgemeine Betriebserlaubnis Nr. 60597
Montageanleitung, Blatt 3/5 und 4/5 |
| 7 | Zusammenfassung: | Gegen die Erteilung eines Nachtrags zur
Allgemeinen Betriebserlaubnis Nr. 60597
nach § 22 Straßenverkehrs-Zulassungs-
Ordnung bestehen keine technischen
Bedenken. |

Anlagen (2 Blatt)

Essen, 21. Juni 1994
Kae/Ueb
- 485524/284 -

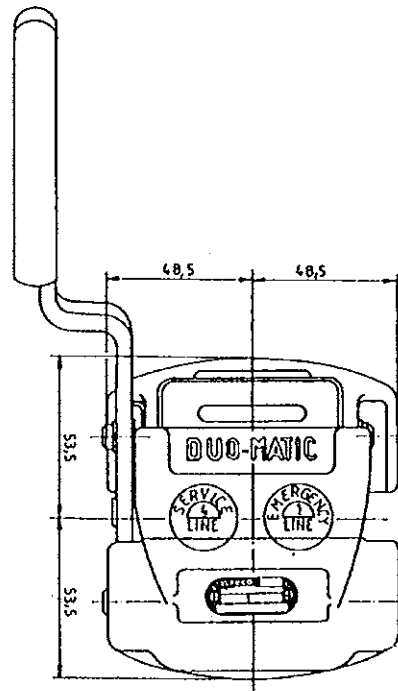
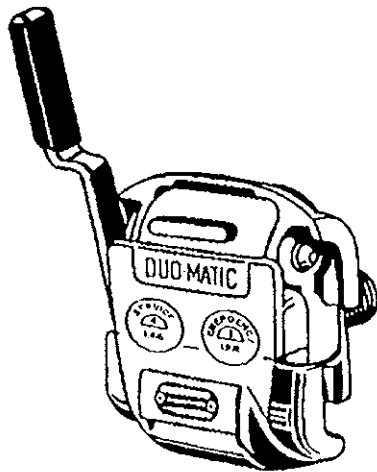
Technischer Dienst für Bremsanlagen


Dipl.-Ing. Kaesler
Amtlich anerkannter Sachverständiger
für den Kraftfahrzeugverkehr



DUO-MATIC-MOTORWAGENTEIL 452 802 009 0

Emergency = Vorrat (1)
Service = Steuerleitung (4)



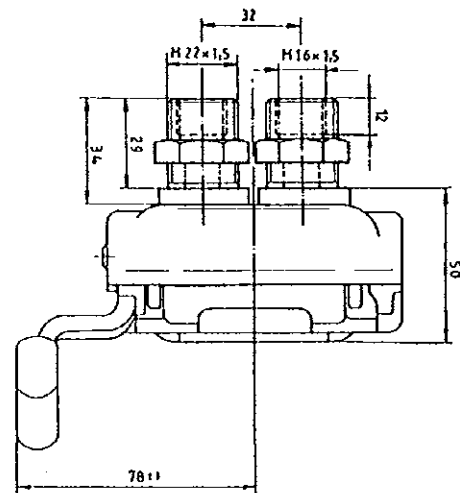
Aufgabe:

Das Zusammenkuppeln der Druckluft-Bremsanlagen des Motorwagens mit der Bremsausrüstung des Anhängers.

Funktion:

Beim Ankuppeln des Anhängers wird der Handgriff nach unten gedrückt, wobei die Schutzdeckel sich öffnen. Der Duo-Matic-Anhängerteil wird unter die Schutzdeckel gelegt und der Handgriff wieder losgelassen. Eine Drehfeder wirkt auf die Schutzdeckel und drückt den Anhängerteil gegen die automatischen Schließventile, wobei diese sich öffnen und die Druckluft gelangt zum Anhänger.

Eine spezielle Wartung ist nicht erforderlich.
(Einwandfreien Zustand der Dichtfläche bzw. des Dichtelements kontrollieren).



Bestellnummer	452 802 009 0
Arbeitsdruck	max. 10 bar
Zulässiges Medium	Luft
Nennweite	9 mm
Gewicht	1,0 kg
Bestellnummer für Reparatursatz	452 802 003 2

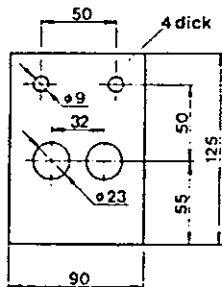


MONTAGEANLEITUNG FÜR DEN EINBAU EINES DUO-MATIC-SYSTEMS

Das Duo-Matic-System ist anstelle der Palmkupplungsköpfe, Vorrat und Bremse, mit der in Abb. 1 dargestellten Konsole, Bestellnummer 452 802 100 4 oder direkt am Fahrzeugrahmen (Abb. 2 und 3) zu befestigen.

Eine Nachrüstung darf nur durch Werkstätten ausgeführt werden die nach Anlage VIII (§ 29 Abs. 1 u. 2) StVZO eine amtliche Anerkennung nachweisen können.

Es ist zu gewährleisten, daß das Duo-Matic-System nach den Montagevorschriften montiert wird, damit die ABE nach § 22 StVZO erhalten bleibt.



Konsole für Befestigung
Bestellnummer 452 802 100 4
Abb. 1

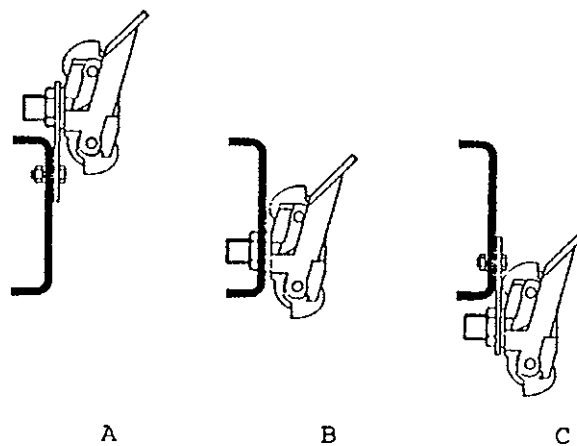


Abb. 2

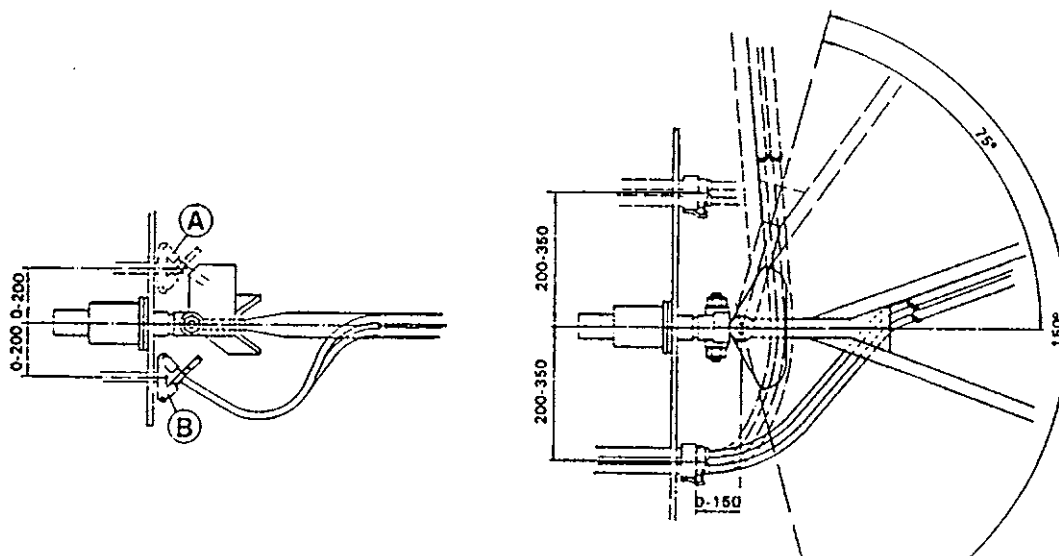


Abb. 3 / Montageschema am Motorwagen



*MONTAGE DES DUO-MATIC-KUPPLUNGSKOPF-MOTORWAGENTEILS,
BESTELLNUMMER 452 802 009 0*

Bei der Befestigung des Duo-Matic-Kupplungskopfes am Rahmen, ist auf folgendes zu achten:

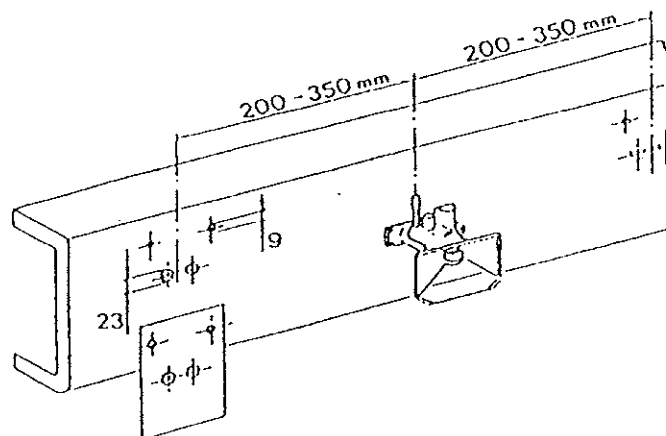


Abb.4

Abbildung 4 entspricht dem Montagebeispiel "C" in Abb. 2



- Bohrschablone (Abb. 6) auf den Fahrzeugrahmen, innerhalb der Maßtoleranz, rechts oder links von der Mitte der Anhängerkupplung anbringen (siehe Abb. 3 und 4).
- Montagebeispiel "B", Abb. 2
Bei direkter Montage den Rahmen mit zwei Bohrungen \varnothing 23 mm versehen. Hierzu kann auch die Bohrschablone Teil B, Abb. 6 genutzt werden.
- Montagebeispiel "A" und "C", Abb. 2
Rahmen mit zwei Durchgangsbohrungen \varnothing 9 mm versehen. Konsole Abb. 1, mit je zwei Schrauben M8 nach DIN 934, Federringen \varnothing 8,5 mm und Muttern M8 nach DIN 931 befestigen (Anziehdrehmoment = 20 + 5 Nm). Hierzu kann auch die Bohrschablone Teil A und C, Abb. 6, genutzt werden.
- Duo-Matic Kupplungskopf 452 802 009 0 mit den zwei Gewindeanschlüssen M22 durch die Bohrungen hindurch stecken und mit den zwei mitgelieferten Überwurfmuttern am Fahrzeugrahmen oder an der Konsole befestigen.

**EINBAU DUO-MATIC IM MOTORWAGEN MIT ANHÄNGER-STEUERVENTIL
"SECHS ANSCHLÜSSE". SIEHE ABB. 5.0.**

- Mit Stahlrohr $\varnothing 12 \times 1$ den Anschluß 1 der Duo-Matic-Kupplung mit dem Anschluß 12 und den Anschluß 4 mit dem Anschluß 22 des Anhänger-Steuerventils verbinden.

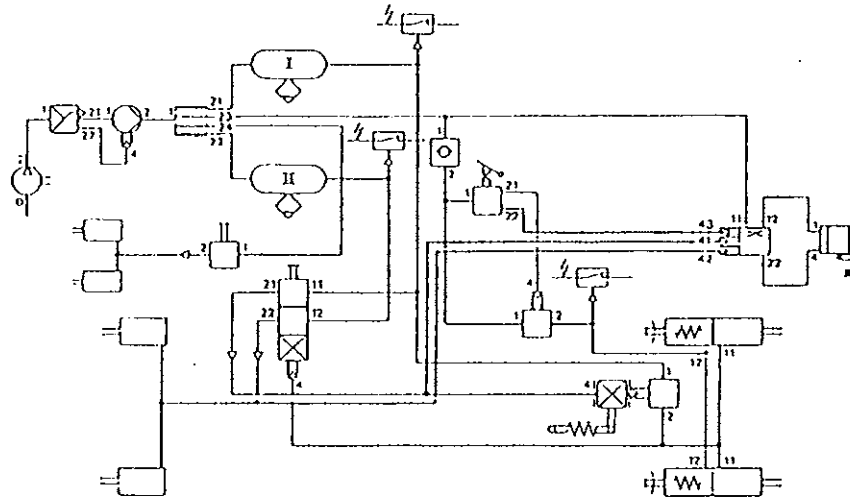


Abb. 5.0

**Einbau Duo-Matic im Motorwagen mit Anhänger Steuerventil "sieben Anschlüsse".
Siehe Abb. 5.1**

- Mit Stahlrohr $\varnothing 12 \times 1$ und T-Stück den Anschluß 12 mit 21 verbinden und an die Duo-Matic-Kupplung Anschluß 1, und den Anschluß 4 mit dem Anschluß 22 des Anhänger-Steuerventils verbinden.

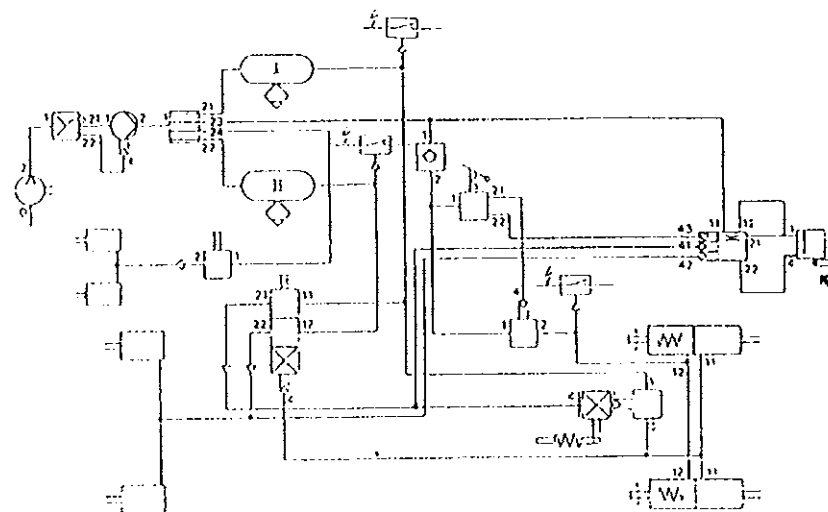
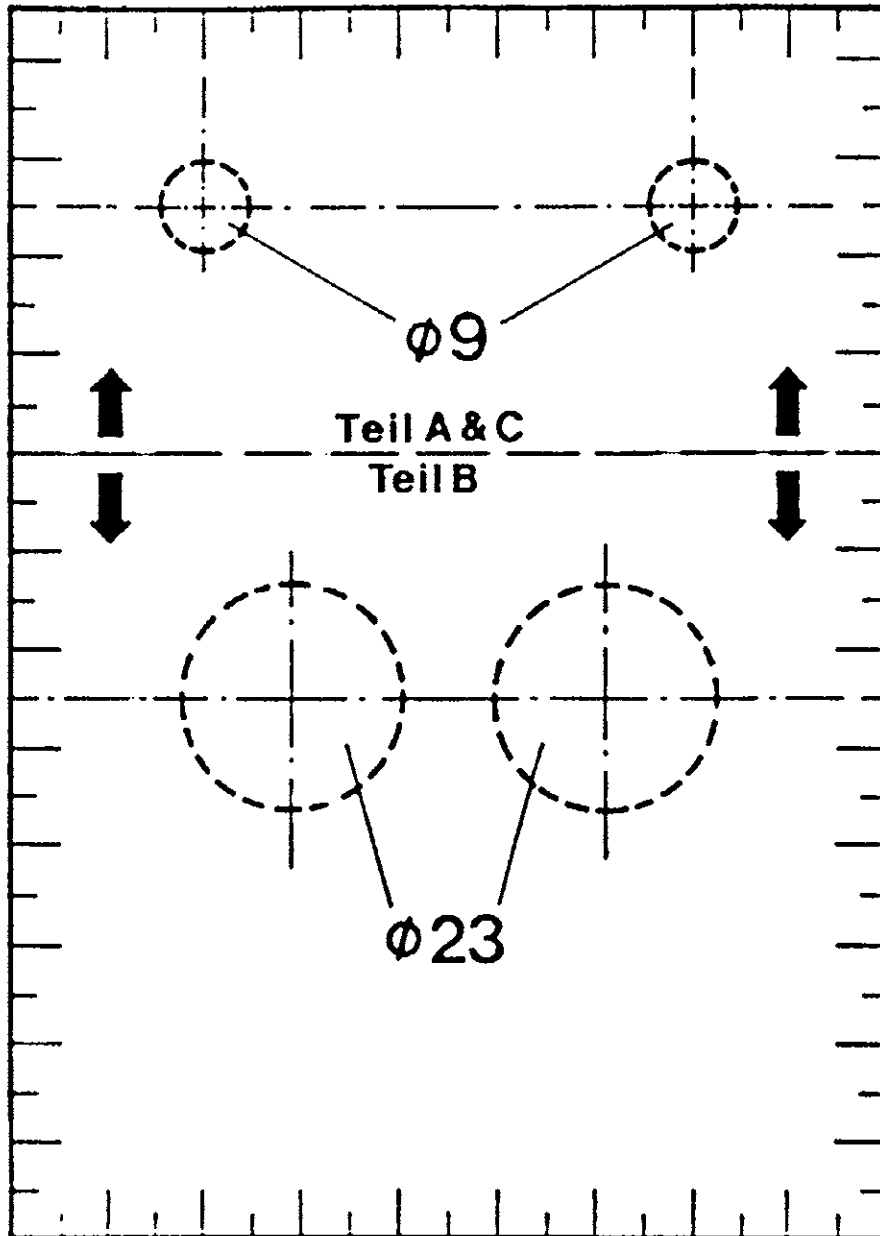


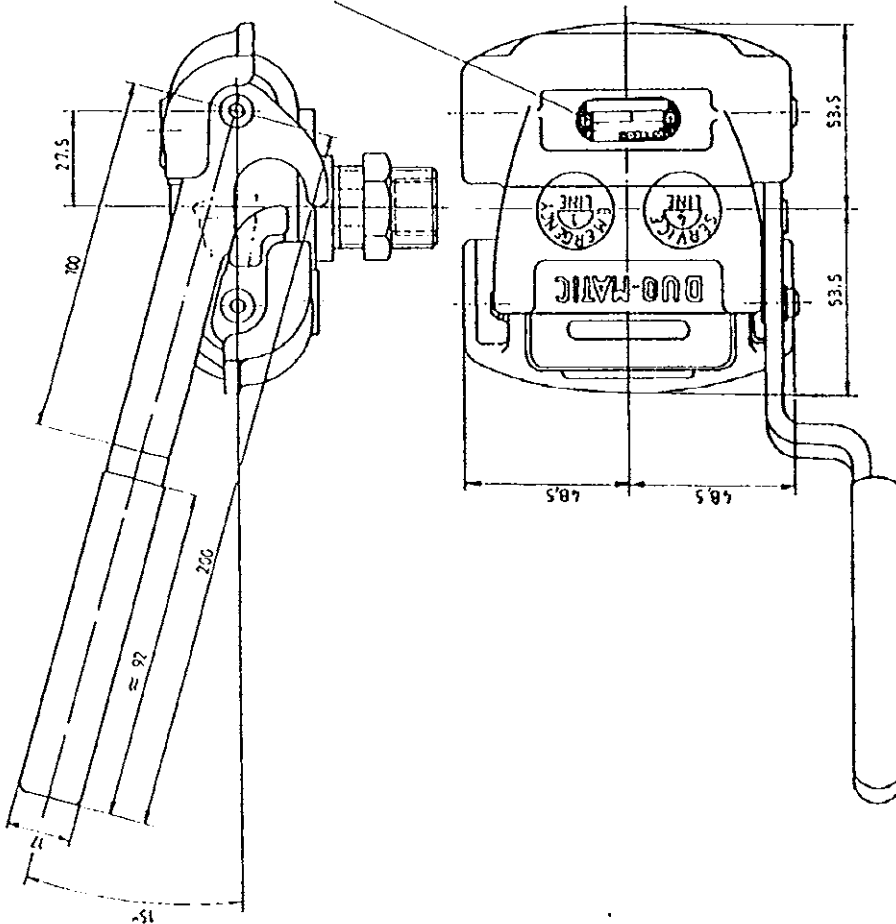
Abb. 5.1

- Anschließend Duo-Matic-Schnellkupplung durch Anklemmen an den Duo-Matic-Anhänger-Teil und langsames Belüften der Bremsanlage auf Funktion und Dichtigkeit prüfen.





Anlage 2



Kennzeichnung gemäß ABE:
 Herstellerzeichen (WABCO)
 Typbezeichnung (452 802 009 0)
 Typzeichen (KBA 60...)
 auf dem Bezeichnungsschild

WIDTH ACROSS FLATS
 SCHLUSSELWEITE.....Z
 SURPLATS
 LARGHEZZA IN CHIAVE

THERMAL RANGE OF APPLICATION
 THERMISCHER ANWENDUNGSBEREICH... -40°C +80°C
 GAMME D'APPLICATION THERMIQUE
 CAMPO D'APPLICAZIONE TERMICA

SERVICE PRESSURE
 BETRIEBSDRUCK P_e max 10 bar
 PRESSION DE SERVICE
 PRESSION D'ESERCIZIO

MEDIUM : AIR
 MEDIUM : LUFT
 FLUIDO : AIR
 FLUIDO : ARIA



FURTHER TECHNICAL DATA SEE		COMPONENT	
INDICATION No.	TO	ITEM	QUANTITY
CODE FOR ORDERING: 405	SHEET	93-01-20	1
GENERAL TOLERANCES			
range of nominal dimensions:			
CLASS	h	H	f
I	> 18	> 18	> 18
II	3 - 18	3 - 18	3 - 18
III	0.5 - 3	0.5 - 3	0.5 - 3
IV	0.1 - 0.5	0.1 - 0.5	0.1 - 0.5
TAPPED HOLES ACC. ISO 10377/ISO 152			
1. TOLERANCE CLASS APPLIED CROSS-HATCHED	FORM	REV	DATE
	A 2	1/1	

WABCO	
QUICK COUPLING	SCHNELLKUPPLUNG
ACCOPPIAMENTO RAPIDO	ACCORDO RAPIDO
452 802 009 0	605



Kraftfahrt-Bundesamt

DE-24932 Flensburg

ALLGEMEINE BETRIEBSERLAUBNIS (ABE)

nach § 22 in Verbindung mit § 20 Straßenverkehrs-Zulassungs-Ordnung (StVZO) in der Fassung vom 28.09.1988 (BGBl I S.1793)

Nummer der ABE:	60597*02
Gerät:	Doppel-Kupplungskopf
Typ:	452 802
Inhaber der ABE und Hersteller:	WABCO GmbH DE-30453 Hannover

Für die obenbezeichneten reihenweise zu fertigenden oder gefertigten Geräte wird dieser Nachtrag mit folgender Maßgabe erteilt:

Die sich aus der Allgemeinen Betriebserlaubnis ergebenden Pflichten gelten sinngemäß auch für den Nachtrag.

In den bisherigen Genehmigungsunterlagen treten die aus diesem Nachtrag ersichtlichen Änderungen bzw. Ergänzungen ein.



Kraftfahrt-Bundesamt

DE-24932 Flensburg

2

Nummer der ABE: 60597*02

Die Firmenbezeichnung des Genehmigungsinhabers wurde

von

WABCO Standard GmbH

in

WABCO GmbH

geändert.

Flensburg, 24.01.2012
Im Auftrag

C. Howorka

Claudia Howorka



Anlagen:

Nebenbestimmungen und Rechtsbehelfsbelehrung



Kraftfahrt-Bundesamt

DE-24932 Flensburg

Nummer der ABE: 60597*02

- Anlage -

Nebenbestimmungen und Rechtsbehelfsbelehrung

Nebenbestimmungen

Die in der bisherigen Genehmigung enthaltenen Auflagen gelten auch für diesen Nachtrag.

Rechtsbehelfsbelehrung

Gegen diese Genehmigung kann innerhalb eines Monats nach Bekanntgabe Widerspruch erhoben werden. Der Widerspruch ist beim **Kraftfahrt-Bundesamt, Fördestraße 16, 24944 Flensburg**, schriftlich oder zur Niederschrift einzulegen.



Kraftfahrt-Bundesamt

Fördestraße 16 D-2390 Flensburg

ABE Nr. 60595

ALLGEMEINE BETRIEBSERLAUBNIS (ABE)

nach § 22 in Verbindung mit § 20 Straßenverkehrs-Zulassungs-
Ordnung (StVZO) in der Fassung vom 28.09.1988 (BGBl I
S.1793)

Nummer der ABE: 60595

Gerät: Doppel-Kupplungskopf

Typ: 452 804

Inhaber der ABE WABCO Standard GmbH
3000 Hannover

und Hersteller WABCO Westinghouse AB
S-54070 Hova / Schweden

Für die obenbezeichneten reihenweise zu fertigenden oder
gefertigten Geräte wird diese Genehmigung mit folgender
Maßgabe erteilt:

Die genehmigte Einrichtung erhält das Typzeichen

KBA 60595

Dieses von Amts wegen zugeteilte Zeichen ist auf jedem Stück
der laufenden Fertigung in der vorstehenden Anordnung
dauerhaft und jederzeit von außen gut lesbar anzubringen.
Zeichen, die zu Verwechslungen mit einem amtlichen Typzeichen
Anlaß geben können, dürfen nicht angebracht werden.



Kraftfahrt-Bundesamt

Fördestraße 16 D-2390 Flensburg
ABE Nr. 60595

-2-

Mit dem zugeteilten Typzeichen dürfen Fahrzeugteile nur gekennzeichnet werden, wenn sie den Erlaubnisunterlagen in jeder Hinsicht entsprechen. Änderungen der Erzeugnisse sind nur mit ausdrücklicher Zustimmung des Kraftfahrt-Bundesamtes gestattet. Verstöße gegen diese Bestimmungen führen zum Widerruf der Erlaubnis und werden überdies strafrechtlich verfolgt.

Das Kraftfahrt-Bundesamt kann jederzeit die ordnungsgemäße Ausübung der durch die Allgemeine Betriebserlaubnis verliehenen Befugnisse, insbesondere die genehmigungsgerechte Fertigung, nachprüfen oder nachprüfen lassen.

Änderungen der Firmenbezeichnung, der Anschrift und der Fertigungsstätten sowie eines bei der Erteilung der Genehmigung benannten Zustellungsbevollmächtigten oder bevollmächtigten Vertreters sind unverzüglich dem Kraftfahrt-Bundesamt mitzuteilen.

Das Kraftfahrt-Bundesamt ist unverzüglich zu benachrichtigen, wenn die reihenweise Fertigung oder der Vertrieb der genehmigten Einrichtung innerhalb eines Jahres oder entgeltlich oder länger als ein Jahr eingestellt wird. Die Aufnahme der Fertigung oder des Vertriebs ist dann dem Kraftfahrt-Bundesamt unaufgefordert innerhalb eines Monats mitzuteilen.

Die mit der Erteilung der Allgemeinen Betriebserlaubnis verliehenen Befugnisse sind nicht übertragbar. Schutzrechte Dritter werden durch diese Genehmigung nicht berührt.

Die Allgemeine Betriebserlaubnis erlischt, wenn sie durch das Kraftfahrt-Bundesamt widerrufen wird oder der genehmigte Typ den Rechtsvorschriften nicht mehr entspricht. Der Widerruf kann ausgesprochen werden, wenn der Genehmigungsinhaber gegen die mit der Allgemeinen Betriebserlaubnis verbundenen Pflichten, auch soweit sie sich aus dem dieser Allgemeinen Betriebserlaubnis zugeordneten besonderen Bescheid ergeben, verstoßen hat, ferner wenn er sich als unzuverlässig erweist oder wenn sich herausstellt, daß die genehmigte Einrichtung den Erfordernissen der Verkehrssicherheit nicht mehr entspricht.

Bezüglich der Rechtsmittelbelehrung wird auf den besonderen Bescheid des Amtes zu dieser Allgemeinen Betriebserlaubnis verwiesen.

...



Kraftfahrt-Bundesamt

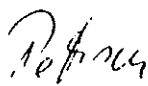
Fördestraße 16 D-2390 Flensburg ABE Nr. 60595

-4-

Das zurückgegebene Muster ist so aufzubewahren, daß es noch fünf Jahre nach Erlöschen der ABE in zweifelsfreiem Zustand vorgewiesen werden kann.

Flensburg, den 18. Mai 1993
Im Auftrag
Hunkele

Beglaubigt:


Verwaltungsangestellte



Anlage:

1 Gutachten

Gutachten

zur Erteilung einer Allgemeinen Betriebserlaubnis
Institut für Fahrzeugtechnik - Technischer Dienst für Bremsanlagen

Blatt 1/2

Art des Fahrzeugteils: Doppel-Kupplungskopf
Typ: 452 804
Hersteller: Wabco Westinghouse Aktiebolag, S-54070 Hova

1 Technische Merkmale des Fahrzeugteils

- | | |
|---|---|
| 1.1 Hersteller: | Wabco Westinghouse Aktiebolag
S-54070 Hova |
| 1.2 Art: | Doppel-Kupplungskopf |
| 1.3 Typ: | 452 804 |
| 1.4 Typbezeichnung: | 452 804 012 0 |
| 1.5 Handelsbezeichnung: | DUO-MATIC |
| 1.6 Verwendungsbereich: | an Anhängfahrzeugen (ausgenommen Sattelanhänger) mit pneumatischem Zweileitungs-Bremsanschluß zur Verbindung mit Doppel-Kupplungsköpfen Typ 452 802 desselben Herstellers |
| 1.7 Funktionsbeschreibung und Montageanleitung: | siehe Anlage 1 |
| 1.8 Hauptabmessungen und Kennzeichnung: | siehe Anlage 2 |

2 Durchgeführte Prüfungen und Prüfergebnisse

- 2.1 Abmessungen der Doppel-Kupplungsköpfe: die in den Prüfunterlagen angegebenen Abmessungen werden eingehalten.

2.2 Festigkeitsprüfung

Gepriift wurden sechs Doppel-Kupplungsköpfe jeweils mit einem Prüfdruck von 12 bar und folgendem Lastwechselprogramm: gekuppelt (mit 452 802) 60000 bei Raumtemperatur (RT), 15000 bei 80 °C, 15000 bei -40 °C und 90000 bei RT.

Nach der o. a. Prüfung wurden keine Beschädigungen festgestellt; die Kupplungsköpfe waren dicht und funktionsfähig.

2.3 Funktionsprüfung:

nach 500maligem An- und Abkuppeln, Prüfdruck 8 bar, traten kein nennenswerter Verschleiß und keine Undichtigkeit auf.



Gutachten

zur Erteilung einer Allgemeinen Betriebserlaubnis
Institut für Fahrzeugtechnik - Technischer Dienst für Bremsanlagen Blatt 2/2

Art des Fahrzeugteils: Doppel-Kupplungskopf
Typ: 452 804
Hersteller: Wabco Westinghouse Aktiebolag, S-54070 Hova

- 2.4 Ansprech- und Schwelldauer,
Fülldauer der Energiespeicher: Vergleichsmessungen im Modell einer Bremsanlage zwischen Doppel-Kupplungsköpfen und Kupplungsköpfen nach DIN ISO 1728 ergaben keine signifikanten Unterschiede.
- 2.5 Korrosionsprüfung: der Salzprüfetest nach DIN 50021 ergab nach einer Dauer von 6 Tagen keine Beanstandungen.
- 2.6 Stellungnahme des Fachausschuß Verkehr: (indirekt) keine unfallverhütungstechnischen Bedenken

3 Bemerkungen

- 3.1 Der Einbau der Doppel-Kupplungsköpfe ist gemäß beigelegter Montageanleitung vorzunehmen und bedarf nicht der Nachprüfung durch einen amtlich anerkannten Sachverständigen oder Prüfer für den Kraftfahrzeugverkehr.

4 Prüfunterlagen

- / Anlage 1: Funktionsbeschreibung und Montageanleitung
- / Anlage 2: Hauptabmessungen und Kennzeichnung
- / Zeichnung Nr. 452 804 012 0 mit Stückliste Nr. 452.804.012.0
KBA-Schreiben 412-154.5 vom 05.02. und 06.09.1991 an den RWTÜV
Stellungnahme des FAV vom 01.09.92
Prüfmuster

5 Zusammenfassung


Die Doppel-Kupplungsköpfe Typ 452 804 genügen unter Berücksichtigung des Verwendungsbereichs nach 1.6 dieses Gutachtens den Anforderungen der Straßenverkehrs-Zulassungs-Ordnung (StVZO).

Gegen die Erteilung einer Allgemeinen Betriebserlaubnis nach § 22 StVZO bestehen keine technischen Bedenken.

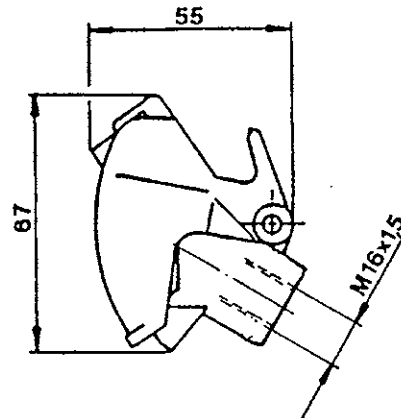
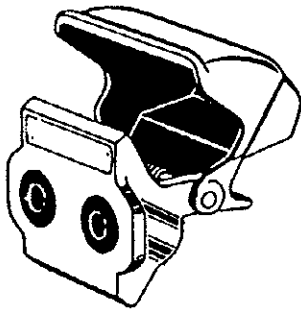
Essen, 05. April 1993
KO 126.0
Kae/Ueb
- 412530/284 -



Typprüfstelle
Technischer Dienst für Bremsanlagen


Dipl.-Ing. Kaesler
Amtlich anerkannter Sachverständiger
für den Kraftfahrzeugverkehr

DUO-MATIC-ANHÄNGERTEIL 452 804 012 0



Aufgabe:

Das Zusammenkuppeln der Druckluft-Bremsanlage des Anhängers mit der des Motorwagens.

Bestellnummer	452 804 012 0
Arbeitsdruck	max. 10 bar
Zulässiges Medium	Luft
Nennweite	9 mm
Gewicht	0,2 kg
Nippel	für Schlauch
Ø 10 mm	893 129 373 2
Ø 14 mm	893 120 414 4
Dichtung für Schlauchnippel M16x1,5	811 401 057 4
Schlauchschellen

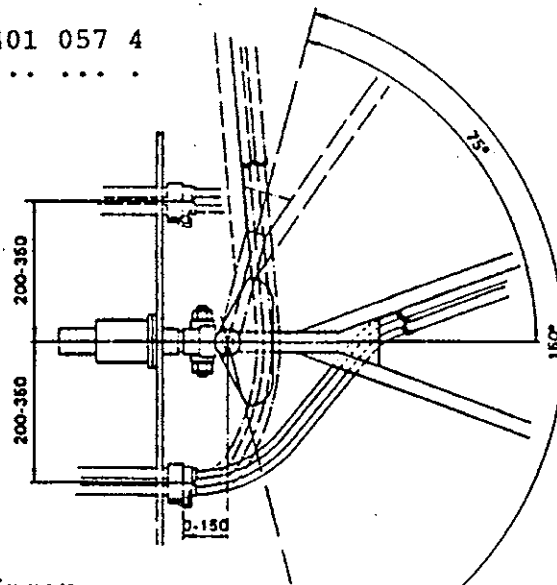
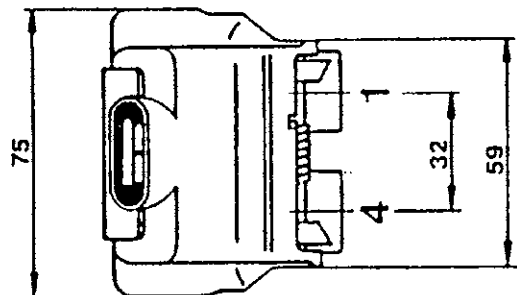


Abb. 1 / Montageschema am Anhänger

MONTAGE DES DUO-MATIC-ANHÄNGERTEILS, BEST.-NUMMER 452 804 012 0.

Bei der Befestigung des Duo-Matic-Anhängerteils an den Zuleitungen zum Anhängerbremsventil ist auf folgendes zu achten:

- Die Schläuche für die Vorrats- und Bremsleitung sind auf die richtige Länge, siehe Montageschema (Abb. 1), zuzuschneiden. Dabei ist auf die extremste Zuggabelstellung und ordnungsgemäße Leitungsführung zu achten.
- Anschlußnippel für Schlauch \varnothing 10 mm oder \varnothing 14 mm mit Dichtungen versehen und in die beiden Gewindebohrungen M16 x 1,5 hineindrehen (Bestell-Nummer siehe Stückliste).
- Die Vorratsleitung des Anhängerbremsventils mit dem Anschluß 1 (Rot / siehe Abb. 2) und die Bremsleitung des Anhängersteuerventils mit dem Anschluß 4 (Gelb) des Duo-Matic-Anhängerteils verbinden und mit Schlauchschellen versehen. Als Alternative kann auch der von WABCO angebotene Duo-Wendelflex-Schlauch eingesetzt werden. Dieser Duo-Wendelflex-Schlauch ist an den Schlauchenden entsprechend der Vorrats- und Bremsleitung farblich gekennzeichnet.
- Anschließend das Duo-Matic-System durch Anklemmen an den Motorwagen und langsames Belüften der Bremsanlage, auf Funktion und Dichtigkeit prüfen.

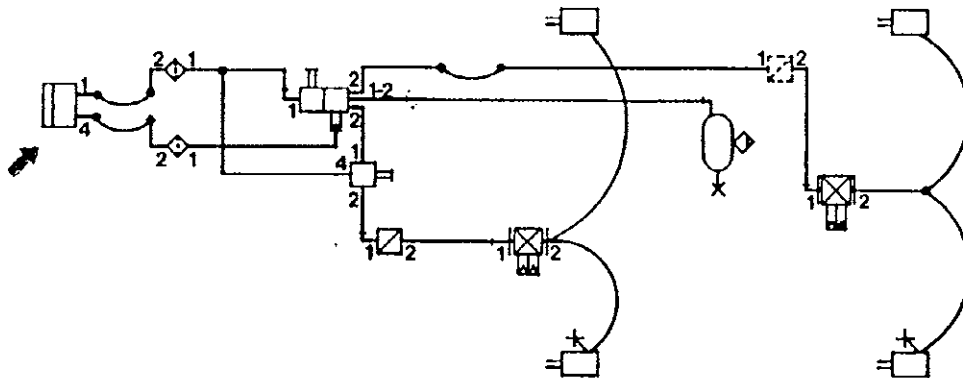
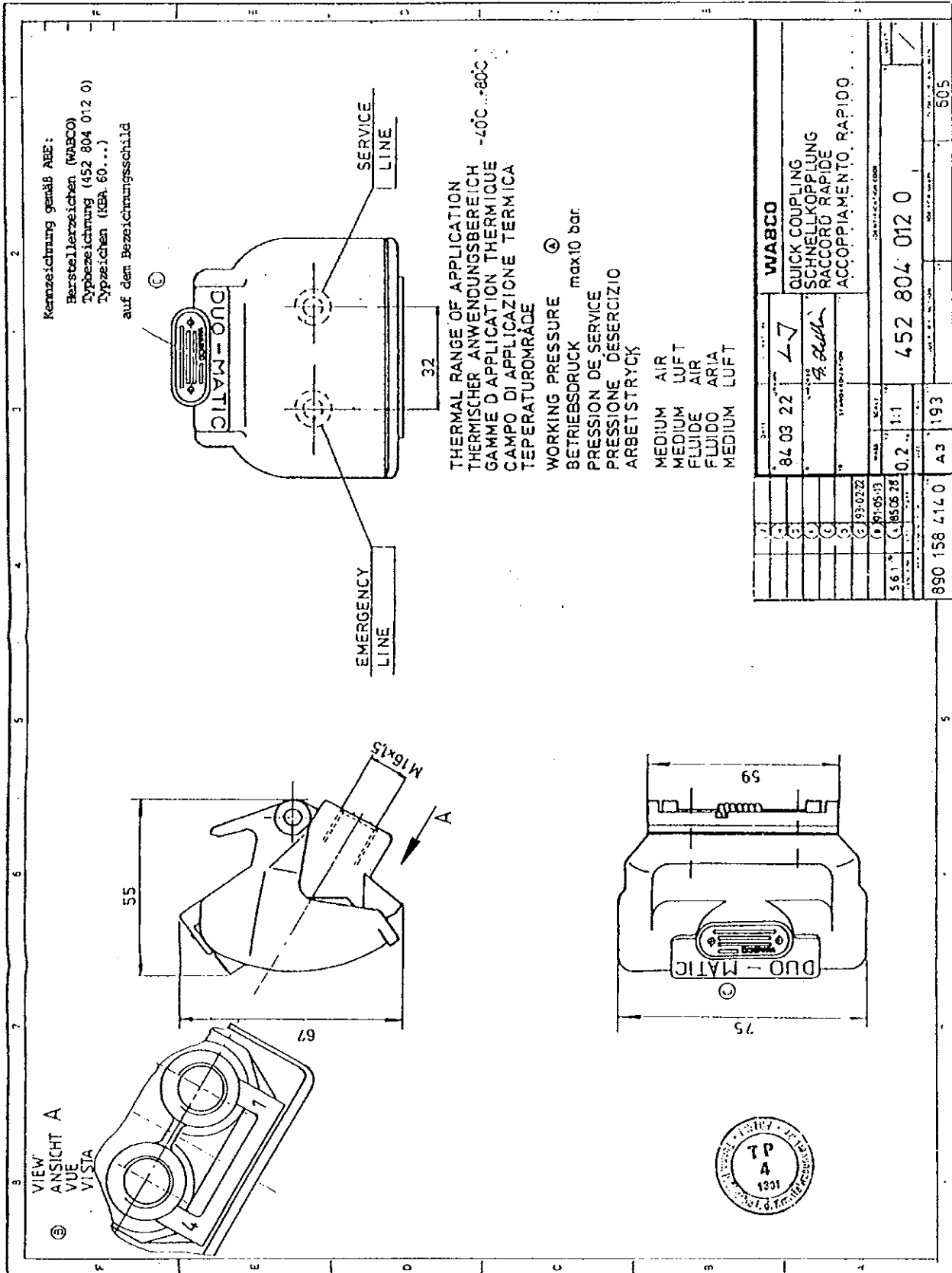


Abb. 2 / Einbauschema für Anhänger

Eine Nachrüstung darf nur durch Werkstätten ausgeführt werden die nach Anlage VIII (§ 29 Abs. 1 u. 2) StVZO eine amtliche Anerkennung nachweisen können.

Es ist zu gewährleisten, daß das Duo-Matic-System nach den Montagevorschriften montiert wird, damit die ABE nach § 22 StVZO erhalten bleibt.





Kraftfahrt-Bundesamt

DE-24932 Flensburg

ALLGEMEINE BETRIEBSERLAUBNIS (ABE)

nach § 22 in Verbindung mit § 20 Straßenverkehrs-Zulassungs-Ordnung (StVZO) in der Fassung vom 28.09.1988 (BGBl I S.1793)

Nummer der ABE:	60595*01
Gerät:	Doppel-Kupplungskopf
Typ:	452 804
Inhaber der ABE und Hersteller:	WABCO GmbH DE-30453 Hannover

Für die obenbezeichneten reihenweise zu fertigenden oder gefertigten Geräte wird dieser Nachtrag mit folgender Maßgabe erteilt:

Die sich aus der Allgemeinen Betriebserlaubnis ergebenden Pflichten gelten sinngemäß auch für den Nachtrag.

In den bisherigen Genehmigungsunterlagen treten die aus diesem Nachtrag ersichtlichen Änderungen bzw. Ergänzungen ein.



Kraftfahrt-Bundesamt

DE-24932 Flensburg

2

Nummer der ABE: 60595*01

Die Firmenbezeichnung des Genehmigungsinhabers wurde

von

WABCO Standard GmbH

in

WABCO GmbH

geändert.

Flensburg, 24.01.2012
Im Auftrag

C. Howorka

Claudia Howorka



Anlagen:

Nebenbestimmungen und Rechtsbehelfsbelehrung



Kraftfahrt-Bundesamt

DE-24932 Flensburg

Nummer der ABE: 60595*01

- Anlage -

Nebenbestimmungen und Rechtsbehelfsbelehrung

Nebenbestimmungen

Die in der bisherigen Genehmigung enthaltenen Auflagen gelten auch für diesen Nachtrag.

Rechtsbehelfsbelehrung

Gegen diese Genehmigung kann innerhalb eines Monats nach Bekanntgabe Widerspruch erhoben werden. Der Widerspruch ist beim **Kraftfahrt-Bundesamt, Fördestraße 16, 24944 Flensburg**, schriftlich oder zur Niederschrift einzulegen.



WABCO
a **WORLD** of
DIFFERENCE

WABCO (NYSE: WBC) ist ein weltweit führender Lieferant von Technologien und Dienstleistungen zur Verbesserung der Sicherheit, Effizienz und Vernetzung von Nutzfahrzeugen. Vor rund 150 Jahren gegründet, ist WABCO federführend bei Innovationen in den Bereichen Fahrerassistenz, Bremssysteme, Stabilitätsregelung, Federung, Getriebeautomatisierung und Aerodynamik. Zudem unterstützt WABCO die Transportbranche

auf ihrem Weg zum autonomen Fahren mit der Vernetzung von Lkw, Anhängern, Fahrern, Fracht und Flottenbetreibern durch Telematik, fortschrittliches Flottenmanagement und mobile Lösungen. Im Jahr 2015 erzielte WABCO einen Umsatz von 2,6 Milliarden Dollar. Das Unternehmen mit Hauptsitz in Brüssel, Belgien, beschäftigt 12.000 Mitarbeiter in 39 Ländern. Weitere Informationen finden Sie unter:

www.wabco-auto.com